



## ประกาศโรงพยาบาลเนินสง่า

เรื่อง แนวทางปฏิบัติเกี่ยวกับการยืมพัสดุประเภทใช้คงรูปและการยืมพัสดุประเภทให้สิ้นเปลือง

ตามมติคณะรัฐมนตรี เมื่อวันที่ ๒๓ มกราคม ๒๕๖๑ เห็นชอบให้หน่วยงานภาครัฐเข้าร่วมการประเมินคุณธรรมและความโปร่งใสในการดำเนินงานของหน่วยงานภาครัฐ (Integrity and Transparency Assessment : ITA) ในปีงบประมาณ พ.ศ.๒๕๖๑-๒๕๖๔ โดยใช้แนวทางและเครื่องมือตามกรอบแบบประเมินคุณธรรมและความโปร่งใสในการดำเนินงานของหน่วยงานภาครัฐ ประจำปีงบประมาณ พ.ศ.๒๕๖๕ ที่สำนักงาน ป.ป.ช.กำหนดมุ่งเน้นการประเมินระดับการรับรู้ของบุคลากรภายในและบุคลากรภายนอกของหน่วยงานในประเด็นการใช้ทรัพย์สินของราชการ ตลอดจนการตรวจสอบข้อมูลการเปิดเผยข้อมูลสาธารณะของหน่วยงาน ผลการประเมินคุณธรรมและความโปร่งใสในการดำเนินงานของหน่วยงานภาครัฐ ประจำปีงบประมาณ ๒๕๖๕ มุ่งเน้นการประเมินระดับการรับรู้ของ (ITA) ประจำปีงบประมาณ พ.ศ.๒๕๖๕ ถูกกำหนดเป็นการประเมินผู้บริหารองค์กร ประเด็นการกำกับดูแลการทุจริตด้วย นั้น

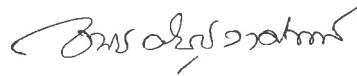
โรงพยาบาลเนินสง่า ขอเรียนว่าเพื่อเป็นการส่งเสริมมาตรการป้องกันการทุจริตและผลประโยชน์ทับซ้อนในการใช้ทรัพย์สินของราชการ และการขอยืมทรัพย์สินของเจ้าหน้าที่รัฐ อันเป็นสาเหตุหนึ่งของการทุจริตและประพฤติมิชอบ รวมถึงการขัดกันระหว่างประโยชน์ส่วนบุคคลกับประโยชน์ส่วนรวมในการใช้ทรัพย์สินของราชการและการขอยืมทรัพย์สินของเจ้าหน้าที่รัฐ ตลอดจนเป็นไปตามข้อกำหนดในการประเมินคุณธรรมและความโปร่งใสในการดำเนินงานของหน่วยงานภาครัฐ ประจำปีงบประมาณ พ.ศ.๒๕๖๕ และระเบียบกระทรวงการคลังว่าด้วยการจัดซื้อจัดจ้างและการบริหารพัสดุภาครัฐ พ.ศ.๒๕๖๐ ที่ระบุ ถึงการให้ยืมหรือนำพัสดุไปใช้ในกิจการซึ่งมิใช่เพื่อประโยชน์ของทางราชการนั้นจะกระทำมิได้ การยืมพัสดุ ประเภทใช้คงรูปและการยืมพัสดุประเภทให้สิ้นเปลือง ผู้ยืมต้องทำหลักฐานการยืมเป็นลายลักษณ์อักษร แสดงเหตุผลและกำหนดวันส่งคืน ตามหลักเกณฑ์ วิธีการ และแนวทางปฏิบัติเกี่ยวกับการยืมพัสดุประเภทคงรูประหว่างหน่วยงานของรัฐ การให้บุคคลยืมใช้ในสถานที่ของหน่วยงานของรัฐเดียวกัน และการยืมไปใช้นอกสถานที่ของหน่วยงานของรัฐ ดังนี้

๑. การยืมระหว่างหน่วยงานของรัฐ จะต้องได้รับอนุมัติจากหัวหน้าหน่วยงานของรัฐผู้ให้ยืม
๒. การให้บุคคลยืมใช้ในสถานที่ของหน่วยงานของรัฐเดียวกัน จะต้องได้รับอนุมัติจากหัวหน้าหน่วยงานซึ่งรับผิดชอบพัสดุนั้น แต่ถ้ายืมไปใช้นอกสถานที่ของหน่วยงานของรัฐ จะต้องได้รับอนุมัติจากหัวหน้าหน่วยงานของรัฐ
๓. ผู้ยืมพัสดุประเภทคงรูป จะต้องนำพัสดุนั้นมาส่งคืนให้ในสภาพที่ใช้การได้เรียบร้อย หากเกิดชำรุดเสียหาย หรือใช้การไม่ได้ หรือสูญหายไป ให้ผู้ยืมจัดการแก้ไขซ่อมแซมให้คงสภาพเดิม โดยเสียค่าใช้จ่ายของตนเอง หรือชดใช้เป็นพัสดุประเภท ชนิด ขนาด ลักษณะและคุณภาพอย่างเดียวกัน หรือชดใช้เป็นเงินตามราคาที่เป็นอยู่ในขณะยืม

๔. การยืมพัสดุประเภทใช้สิ้นเปลืองระหว่างหน่วยงานของรัฐ ให้กระทำได้เฉพาะเมื่อหน่วยงานของรัฐผู้ยืมมีความจำเป็นต้องใช้พัสดุนั้นเป็นการรีบด่วน จะดำเนินการจัดหาได้ไม่ทันการและหน่วยงานของรัฐผู้ให้ยืมมีพัสดุนั้นๆ พอที่จะให้ยืมได้ โดยไม่เป็นการเสียหายแก่หน่วยงานของรัฐของตน และให้มีหลักฐาน การยืมเป็นลายลักษณ์อักษร ทั้งนี้โดยหน่วยงานของรัฐผู้ยืมจะต้องจัดหาพัสดุ ประเภท ชนิด และปริมาณ เช่นเดียวกันส่งคืนให้หน่วยงานของรัฐผู้ให้ยืม

๕. เมื่อครบกำหนดยืม ให้ผู้ให้ยืมหรือผู้รับหน้าที่แทนมีหน้าที่ติดตามทวงพัสดุที่ให้ยืมไปคืนภายใน ๗ วัน นับแต่วันครบกำหนด ในการนี้จึงขอให้ผู้ที่ได้รับมอบอำนาจ ควบคุม กำกับดูแล ตรวจสอบให้ผู้ปฏิบัติงานประพฤติปฏิบัติตาม แนวทางปฏิบัติเกี่ยวกับการยืมพัสดุประเภทใช้คงรูปและการยืมพัสดุประเภทใช้สิ้นเปลืองโดยใช้ใบยืมพัสดุประเภทใช้คงรูป และพัสดุประเภทใช้สิ้นเปลือง ตลอดจนผังกระบวนการยืมพัสดุประเภทใช้คงรูป และพัสดุประเภทใช้สิ้นเปลืองของเจ้าหน้าที่รัฐของหน่วยงานสังกัดโรงพยาบาลเนินสง่า เอกสารแนบนี้ และให้ถือปฏิบัติอย่างเคร่งครัด

ประกาศ ณ วันที่ ๒๗ มกราคม พ.ศ.๒๕๖๕

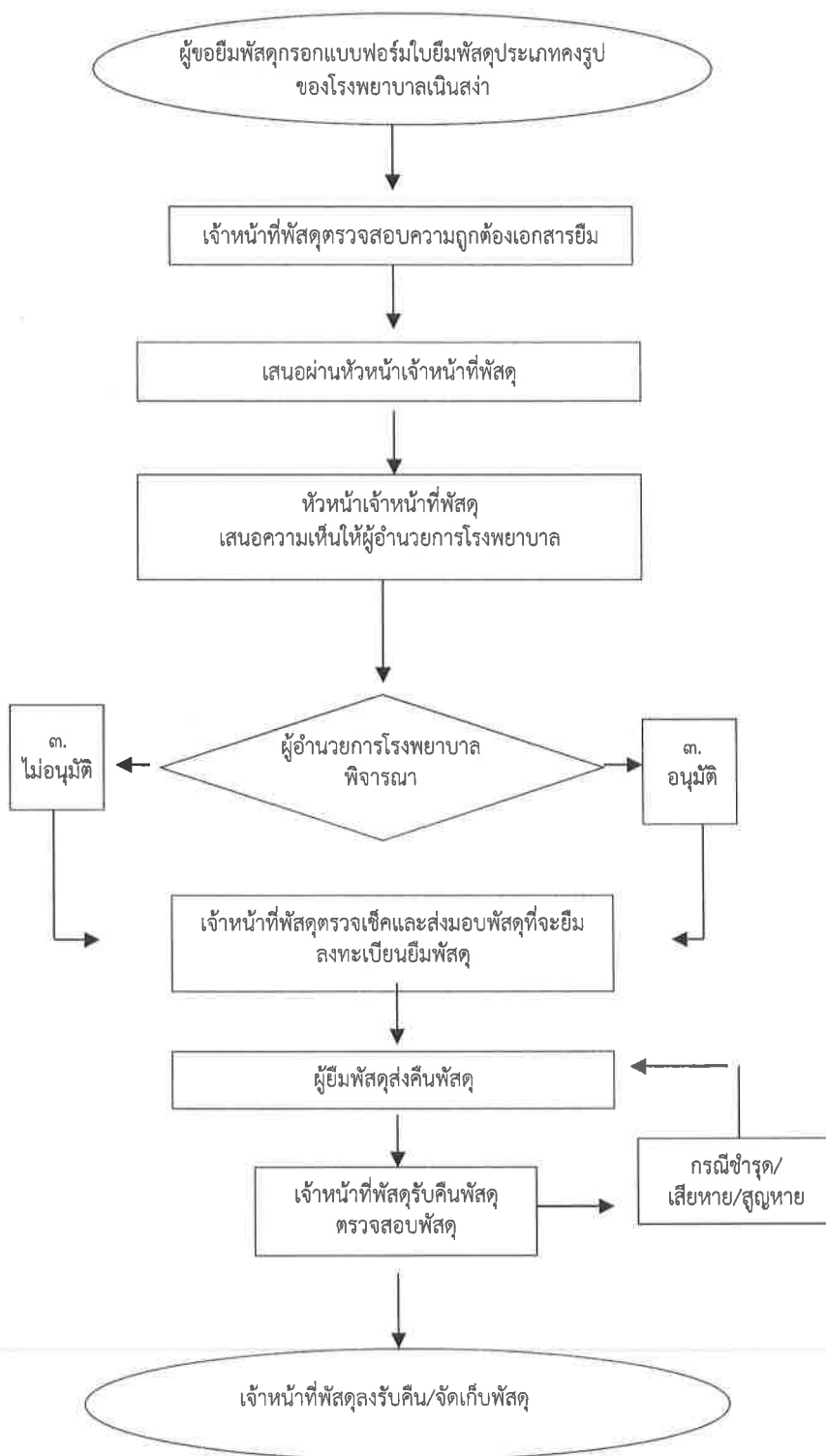


(นางสาวชวณี สินธุรวงศ์)

นายแพทย์ชำนาญการ รักษาการในตำแหน่ง

ผู้อำนวยการโรงพยาบาลเนินสง่า

## ผังกระบวนการยืมพัสดุประเภทคงรูป โรงพยาบาลเนินสง่า



**แบบฟอร์มใบยืมพัสดุประเภทใช้คงรูป  
ของโรงพยาบาลเนินสง่า สำนักงานสาธารณสุขจังหวัดชัยภูมิ**

หน่วยงาน .....

วันที่.....เดือน.....พ.ศ.....

ข้าพเจ้า.....ตำแหน่ง.....

กอง/ศูนย์/กลุ่มงาน .....กรม.....

หมายเลขโทรศัพท์.....หมายเลขโทรศัพท์เคลื่อนที่.....

มีความประสงค์จะขอยืมพัสดุของ.....วัตถุประสงค์เพื่อ.....

ตั้งแต่วันที่.....เดือน.....พ.ศ.....ถึงวันที่.....เดือน.....พ.ศ..... ดังนี้

รายการ	จำนวน	ยี่ห้อ/รุ่น	หมายเลขเครื่อง (serial Number)	หมายเลขครุภัณฑ์	ลักษณะพัสดุ (สี/ขนาด) ถ้ามี	อุปกรณ์ประกอบ

หมายเหตุ หากกรอกรายการไม่เพียงพอให้เขียนในใบแนบ

ตามรายการที่ยืมข้างต้น ข้าพเจ้าจะดูแลรักษาเป็นอย่างดี และส่งคืนให้ในสภาพที่ใช้การได้เรียบร้อย หากเกิดการชำรุด หรือใช้การไม่ได้ หรือสูญหายไป ข้าพเจ้าจะจัดการแก้ไขซ่อมแซมให้คงสภาพเดิมโดยเสียค่าใช้จ่ายเอง หรือขอใช้เป็นพัสดุประเภท ขนินด ขนาด ลักษณะและคุณภาพอย่างเดียวกัน หรือขอใช้เป็นเงินตามราคาที่เป็นอยู่ในขณะยืม

ข้าพเจ้าขอรับผิดชอบโดยไม่มีเงื่อนไขใด ๆ ทั้งสิ้น ทั้งนี้ ข้าพเจ้าจะส่งคืนพัสดุ ในวันที่.....เดือน.....พ.ศ.....

ลงชื่อ .....ผู้ยืมพัสดุ

(.....)

เสนอ ผ่านหัวหน้าพัสดุ  ตรวจสอบแล้วโดย นาย/นาง/นางสาว .....เจ้าหน้าที่พัสดุ

ยืมใช้ในหน่วยงานภายในสำนักงานปลัดกระทรวงสาธารณสุข

ยืมใช้ในหน่วยงานภายในกระทรวงสาธารณสุข

ลงชื่อ .....หัวหน้าพัสดุ

ลงชื่อ.....ผู้อนุมัติ

(.....)

(.....)

ตำแหน่ง ผู้อำนวยการ .....

ได้ส่งพัสดุนคืนแล้วเมื่อวันที่.....เดือน.....พ.ศ.....

ลงชื่อ.....ผู้ยืม/ผู้ส่งคืนพัสดุ

(.....)

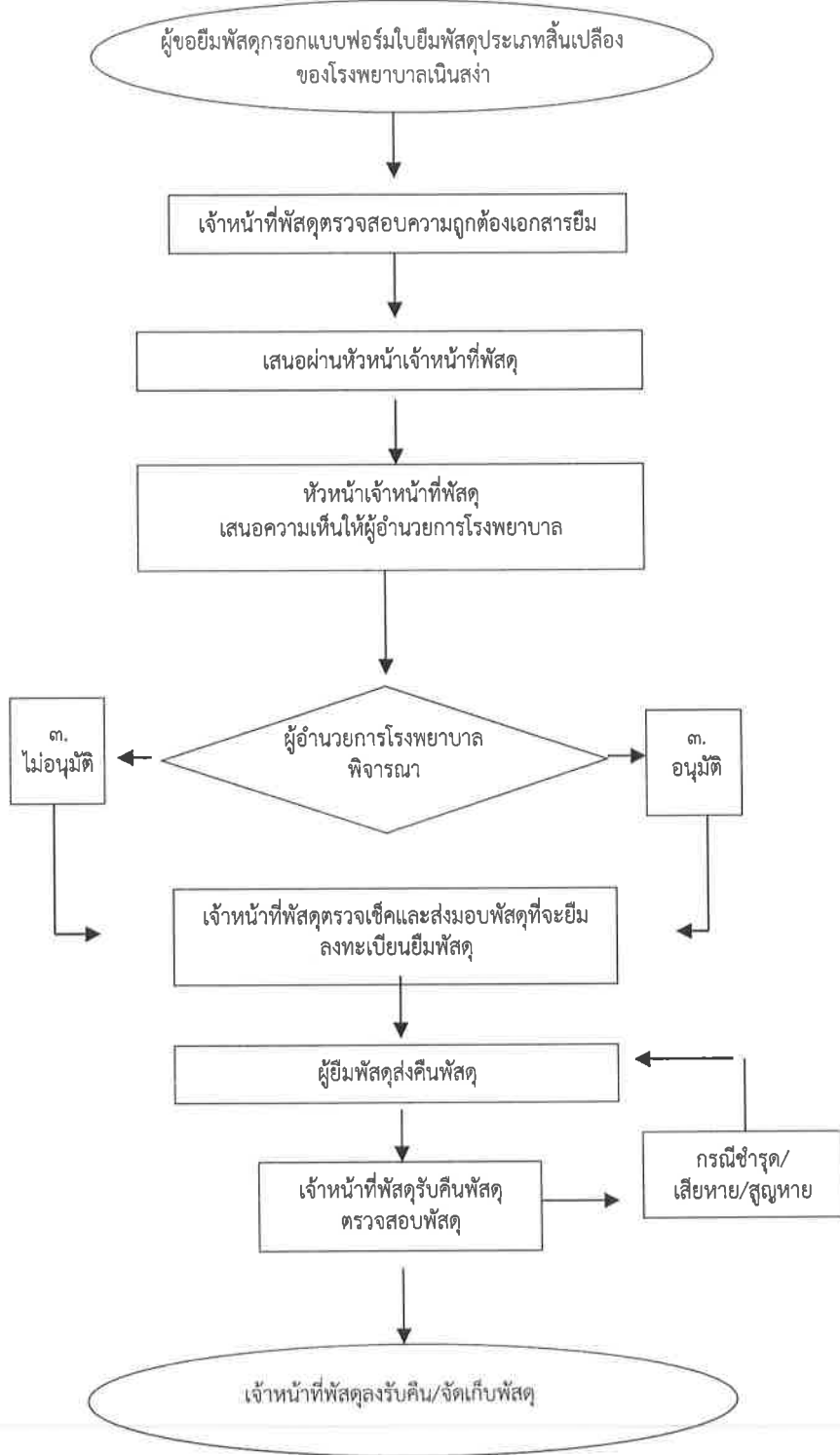
ได้รับพัสดุนคืนแล้วเมื่อวันที่.....เดือน.....พ.ศ.....

ลงชื่อ.....ผู้รับคืนพัสดุ

(.....)

หมายเหตุ เมื่อครบกำหนดยืม ให้ผู้อนุมัติให้ยืมหรือผู้รับหน้าที่แทนมีหน้าที่ติดตามทวงพัสดุที่ไปยืมไป คืนภายใน ๗ วัน นับแต่วันที่ครบกำหนด

# ผังกระบวนการยืมพัสดุประเภทสิ้นเปลือง โรงพยาบาลเนินสง่า



ใบยืมที่.....

ใบยืมพัสดุประเภทสิ้นเปลือง  
โรงพยาบาลเนินสง่า

เขียนที่ โรงพยาบาลเนินสง่า

วันที่.....เดือน..... พ.ศ.....

ข้าพเจ้า.....ตำแหน่ง.....

หน่วยงาน.....สังกัด.....หมายเลขโทรศัพท์.....

มีความประสงค์จะขอยืมพัสดุประเภทสิ้นเปลือง ตามรายการต่อไปนี้ จาก.....

เพื่อนำไปใช้ในกิจการของ.....

การยืมพัสดุ  อยู่ในโรงพยาบาลเดียวกัน  ระหว่างหน่วยงาน

ข้าพเจ้าจะปฏิบัติตามพระราชบัญญัติการจัดซื้อจัดจ้างและการบริหารพัสดุภาครัฐ พ.ศ. ๒๕๖๐ หมวด ๑๓ การบริหาร พัสดุ มาตรา ๑๑๓ และระเบียบกระทรวงการคลังว่าด้วยการจัดซื้อจัดจ้าง และการบริหารพัสดุภาครัฐ พ.ศ. ๒๕๖๐ หมวดที่ ๙ การบริหารพัสดุ ส่วนที่ ๒ การยืม ข้อ ๒๐๗, ข้อ ๒๐๘, ข้อ ๒๐๙, ข้อ ๒๑๐ และ ข้อ ๒๑๑ ทุกประการ

ที่	รายการ	จำนวน	เหตุผลความจำเป็น	กำหนดวันส่งคืน

รายการพัสดุตามที่กล่าวข้างต้น ข้าพเจ้าได้รับไว้ถูกต้องและจะส่งคืนตามวันเวลาดังกล่าว

ลงชื่อ.....ผู้ยืม  
(.....)

ลงชื่อ.....ผู้จ่าย  
(.....)

ลงชื่อ.....ผู้อนุญาต  
(.....)

ส่งคืนพัสดุที่ยืมเป็นที่เรียบร้อยแล้ว ครบถ้วนแล้ว เมื่อวันที่.....

ลงชื่อ.....ผู้ส่งคืน  
(.....)

ลงชื่อ.....ผู้รับคืน  
(.....)