

กระบวนการอำนวยความสะดวก การให้บริการประชาชน
โรงพยาบาลเนินสง่า

.....

๑. ประเภทของงาน งานบริการ

๒. ขอบเขตการให้บริการ

- ๒.๑ ให้บริการตรวจรักษาโรคทั่วไป
- ๒.๒ ให้บริการอุบัติเหตุฉุกเฉิน/ผู้ป่วยหนัก
- ๒.๓ ให้บริการผู้ป่วยใน รับคนไข้ไว้นอนโรงพยาบาล
- ๒.๔ ให้บริการผู้ป่วยรอคอย และหลังคลอด
- ๒.๕ ให้บริการตรวจรักษาคลินิกเฉพาะโรค
 - คลินิกโรคเบาหวานความดัน
 - คลินิกโรคหอบหืด
 - คลินิกโร Day care ให้บริการผู้ป่วยที่มีภูมิคุ้มกันบกพร่อง
 - คลินิกวัยโรค
 - คลินิกผู้ป่วยจิตเวช
 - คลินิกบำบัดยาและสารเสพติด
 - คลินิกอนามัยแม่และเด็ก
 - คลินิกวางแผนครอบครัว
 - คลินิกโรคหัวใจ สำหรับผู้ป่วยรับยา Warfarin

๒.๖ ให้บริการด้านทันตกรรม

๒.๗ ให้บริการด้านแพทย์แผนไทย

๒.๘ ให้บริการด้านกายภาพบำบัด

๓. หลักฐานที่ใช้ประกอบการในการรับบริการที่โรงพยาบาล

- ๓.๑ บัตรประจำตัวประชาชน หรือสำเนาทะเบียนบ้าน
- ๓.๒ บัตรโรงพยาบาลเนินสง่า
- ๓.๓ หนังสือส่งต่อจากสถานพยาบาลอื่น ๆ (ถ้ามี)

๔. ตารางให้บริการโรงพยาบาลเนินสง่า

ลำดับ	วัน	การให้บริการ
1	จันทร์	ตรวจโรคทั่วไป ทันตกรรม กายภาพบำบัด แพทย์แผนไทย ฝากครรภ์รายเก่า คลินิกเบาหวาน ความดันโลหิตสูง
2	อังคาร	ตรวจโรคทั่วไป ทันตกรรม กายภาพบำบัด แพทย์แผนไทย คลินิกเบาหวาน ความดันโลหิตสูง อังคารที่ 3 ฉีดวัคซีนเด็กแรกเกิด - 9 เดือน อังคารที่ 4 ฉีดวัคซีนเด็ก 1 ปีขึ้นไป คลินิกทันตกรรมนอกเวลา 16.30 - 20.00 น.
3	พุธ	ตรวจโรคทั่วไป ทันตกรรม กายภาพบำบัด แพทย์แผนไทย คลินิกเบาหวาน ความดันโลหิตสูง คลินิกบำบัดสารเสพติด คลินิกฝากครรภ์รายใหม่ พุธที่ 1 คลินิกโรคไต พุธที่ 2 คลินิกวัณโรค พุธที่ 3 คลินิกหอบหืด พุธที่ 4 คลินิกปอดอุดกั้นเรื้อรัง
4	พฤหัสบดี	ตรวจโรคทั่วไป ทันตกรรม กายภาพบำบัด แพทย์แผนไทย พฤหัสบดีที่ 2 คลินิกโรคภูมิคุ้มกันบกพร่อง ออกหน่วยเคลื่อนที่ รพ.สต.กะฮาด พฤหัสบดีที่ 3 คลินิกจิตเวช ออกหน่วยเคลื่อนที่ รพ.สต.โกรกกุลา พฤหัสบดีที่ 4 คลินิกโรคหัวใจ
5	ศุกร์	ตรวจโรคทั่วไป ทันตกรรม กายภาพบำบัด แพทย์แผนไทย คลินิกบำบัดสารเสพติด คลินิกผู้สูงอายุ ศุกร์ที่ 1 ออกหน่วยเคลื่อนที่ รพ.สต.หนองจิม ศุกร์ที่ 2 ออกหน่วยเคลื่อนที่ รพ.สต.ตาเนิน ศุกร์ที่ 3 ออกหน่วยเคลื่อนที่ รพ.สต.ชีเหล็ก ศุกร์ที่ 4 ออกหน่วยเคลื่อนที่ รพ.สต.รังงาม
6	เสาร์	คลินิกทันตกรรมนอกเวลา 08.30 - 16.30 น.

๕. ขั้นตอนและระยะเวลาให้บริการ

ลำดับ	ขั้นตอน	ผู้ให้บริการ	ระยะเวลารอคอย
1	รับบัตรคิว ทำบัตร ตรวจสอบสิทธิ วัดสัญญาณชีพ	จนท.ห้องบัตร/ พยาบาลวิชาชีพ	10 นาที
2	คัดกรอง ชักประวัติ	พยาบาลวิชาชีพ	20 นาที
3	- เจาะเลือด - เอ็กซเรย์ - EKG - หัตถการต่างๆ	จนท.ชั้นสูตร จนท.เอ็กซเรย์ พยาบาลวิชาชีพ พยาบาลวิชาชีพ	20 นาที
4	ตรวจรักษา	แพทย์	20 นาที
5	บริการหลังตรวจ คำแนะนำไปนัดไปส่งต่อ รับไว้รักษาต่อ	พยาบาลวิชาชีพ	5 นาที
6	รับชำระเงิน	จนท.ห้องรับเงิน	5 นาที
7	รับยา / คำแนะนำในการทานยา	เภสัชกร	10 นาที

๕. ช่องทางการเผยแพร่การอำนวยความสะดวกโรงพยาบาลเนินสง่า

- ๕.๑ เว็บไซต์โรงพยาบาลเนินสง่า
- ๕.๒ ติดที่บอร์ดประชาสัมพันธ์โรงพยาบาลเนินสง่า
- ๕.๓ ประชาสัมพันธ์ผ่านเสียงตามสายโรงพยาบาลเนินสง่าทุกวันทำการ

**ขั้นตอนการให้บริการผู้ป่วยนอก
โรงพยาบาลเนินสง่า**

ลำดับ	ขั้นตอน	ผู้ให้บริการ	ระยะเวลารอคอย
1	รับบัตรคิว ทำบัตร ตรวจสอบสิทธิ วัดสัญญาณชีพ	จนท.ห้องบัตร/ พยาบาลวิชาชีพ	10 นาที
2	คัดกรอง ชักประวัติ	พยาบาลวิชาชีพ	20 นาที
3	- เจาะเลือด - เอ็กซเรย์ - EKG - หัตถการต่างๆ	จนท.ชั้นสูตร จนท.เอ็กซเรย์ พยาบาลวิชาชีพ พยาบาลวิชาชีพ	20 นาที
4	ตรวจรักษา	แพทย์	20 นาที
5	บริการหลังตรวจ คำแนะนำไปนัดไปส่งต่อ รับไว้รักษาต่อ	พยาบาลวิชาชีพ	5 นาที
6	รับชำระเงิน	จนท.ห้องรับเงิน	5 นาที
7	รับยา / คำแนะนำในการทานยา	เภสัชกร	10 นาที

กรุณานำบัตรประชาชน หรือหลักฐานสำเนาทะเบียนบ้าน มาติดต่อทำบัตรรับบริการทุกครั้ง



กระบวนการรับใหม่ ผู้ป่วยใน

ขั้นตอน	ระยะเวลา (โดยประมาณ)
1.การเตรียมความพร้อมด้านบุคลากร	ระยะเวลา 30 นาที
2.การเตรียมความพร้อมของทีมการพยาบาลก่อนการปฏิบัติงาน	ระยะเวลา 30 นาที
3.รับแจ้ง รับผู้ป่วยจากพยาบาลห้องตรวจผู้ป่วยนอก และ/หรือ ห้องอุบัติเหตุฉุกเฉิน , ห้องคลอด	ใช้เวลาประมาณ 10 นาที
4.ประเมินสภาพของผู้ป่วยตามที่ได้รับแจ้ง	ใช้เวลา ประมาณ 5 นาที
3.เตรียมเตียง ทีมการพยาบาลเตรียมเตียง/อุปกรณ์รับผู้ป่วยตามสภาพของผู้ป่วยตามที่ได้รับแจ้ง	ใช้เวลา ประมาณ 5-15 นาที
4.รับใหม่ / ต้อนรับ	ใช้เวลา ประมาณ 5-15 นาที

ขั้นตอน	ระยะเวลา (โดยประมาณ)
5.ให้ข้อมูล หัวหน้าทีมการพยาบาลให้ข้อมูล ผู้ป่วยและญาติ ก่อนลงนามยินยอมรับการตรวจรักษา/ไม่ยินยอม	ใช้เวลา ประมาณ 5-10 นาที
6.ประเมินสภาพผู้ป่วย	ใช้เวลา ประมาณ 30-60 นาที
7.วินิจฉัยโรค	ใช้เวลา ประมาณ 15-30 นาที
8.วางแผนการรักษาพยาบาล	ใช้เวลา ประมาณ 15-30 นาที
9.วางแผนจำหน่าย	ใช้เวลา ประมาณ 30 นาที
10.ดูแลรักษาพยาบาล	ใช้เวลา ประมาณ 3-12 ชั่วโมง
11.จำหน่าย	ใช้เวลา ประมาณ 60-90 นาที



กระบวนการรับใหม่ ผู้ป่วยใน

ขั้นตอน	ระยะเวลา (โดยประมาณ)
1 การประเมินความพร้อมด้านบุคลากร	ระยะเวลา 20 นาที
2 การประเมินความพร้อมของสิ่งอำนวยความสะดวก ในการปฏิบัติงาน	ระยะเวลา 50 นาที
3 ฝึกแจ้ง รับผิดชอบงาน และ/หรือ ท่องดูเตียง	
4 ประเมินสภาพของผู้ป่วย	
5 เสร็จสิ้นคือ มีการพำนักในเตียงและผู้ป่วยอยู่ใน สภาพพร้อมปฏิบัติงานที่เตียง	5-15 นาที
6 รับใหม่ / สิ้นรับ	10 นาที ประมาณ 2-15 นาที



ขั้นตอน	ระยะเวลา (โดยประมาณ)
7 ฝึกข้อมูล เชิงปฏิบัติการทำงานในเตียง ผู้ป่วยและญาติ โดยลงนามยินยอมในการตรวจรักษาในชั้น 8 ประเมินสภาพผู้ป่วย	ใช้เวลา ประมาณ 5-10 นาที
9 ฝึกฉีดยา	ใช้เวลา ประมาณ 30-60 นาที
10 วางแผนการพยาบาลทาง	ใช้เวลา ประมาณ 15-30 นาที
11 วางแผนจำหน่าย	ใช้เวลา ประมาณ 30 นาที
12 ดูแลรักษาพยาบาล	ใช้เวลา ประมาณ 3-12 ชั่วโมง
13 จำหน่าย	ใช้เวลา ประมาณ 60-90 นาที



ห้ามญาตินั่ง-นอนบนเตียงคนไข้





กระบวนการรับใหม่ ผู้ป่วยใน

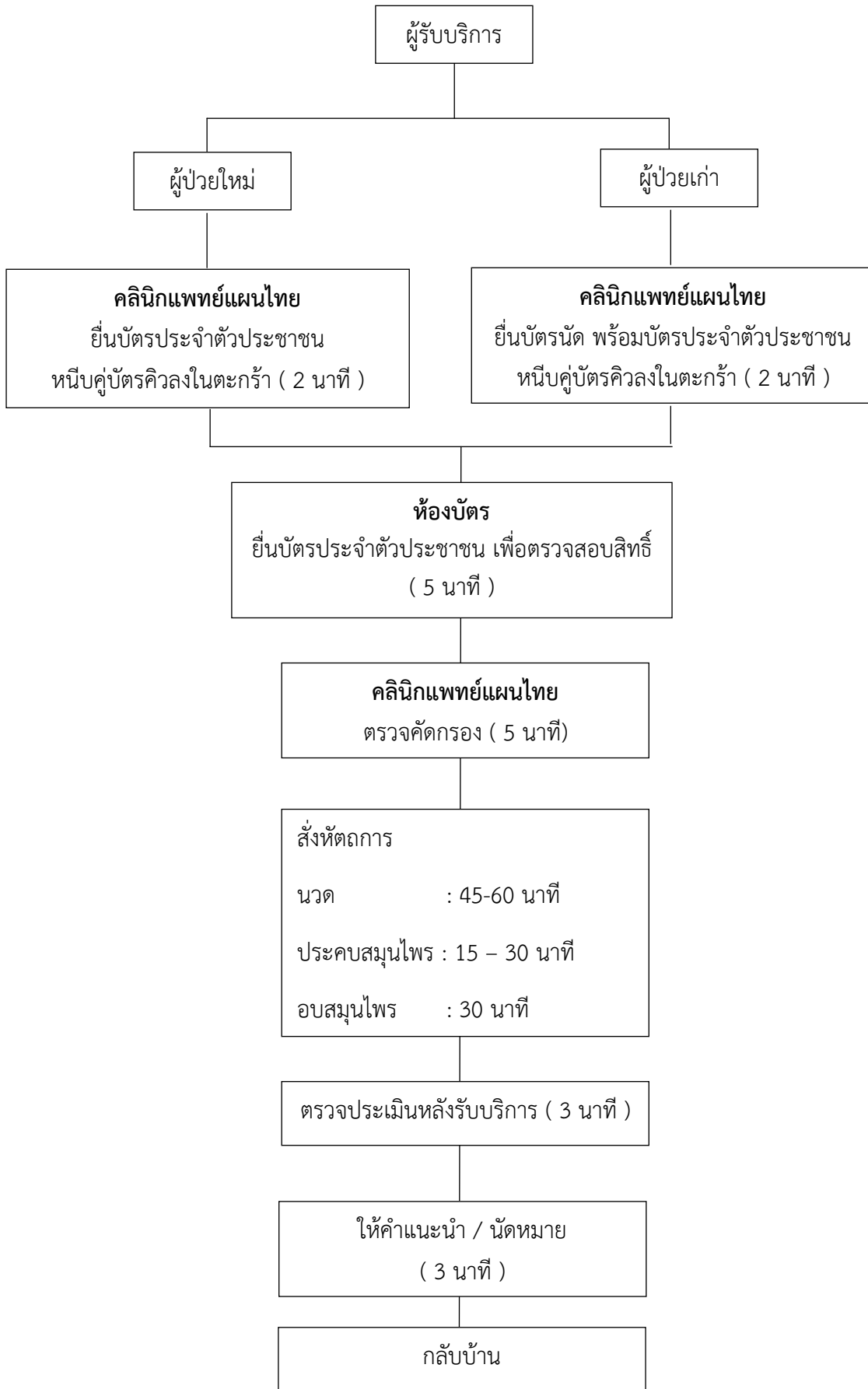
ขั้นตอน	ระยะเวลา (โดยประมาณ)
1 การเตรียมความพร้อมเตียงผู้ป่วย	ระยะเวลา 30 นาที
2 การเตรียมความพร้อมของสิ่งอำนวยความสะดวกก่อนการปฏิบัติงาน	ระยะเวลา 30 นาที
3 รับแจ้ง รับผู้ป่วยจากพยาบาลที่ดูแลผู้ป่วยนอก และ/หรือ สื่อญาติในชุมชน , ชีวคอต	ใช้เวลา ประมาณ 10 นาที
4 ประเมินสภาพของผู้ป่วยตามที่ได้รับแจ้ง	ใช้เวลา ประมาณ 5 นาที
5 เตรียมสื่อสิ่ง เพื่อการพยาบาลตามสื่ออุปกรณ์ที่ผู้ป่วย ตามสภาพของผู้ป่วยตามที่ได้รับแจ้ง	ใช้เวลา ประมาณ 5-15 นาที
6 รับใหม่ / สัมรับ	ใช้เวลา ประมาณ 5-15 นาที



ขั้นตอน	ระยะเวลา (โดยประมาณ)
7 ให้อาหาร จัดอาหารที่พยาบาลได้อาหาร ผู้ป่วยและญาติ ก่อนลงนามยินยอมในการตรวจรักษาในชุมชน	ใช้เวลา ประมาณ 5-10 นาที
8 ประเมินสภาพผู้ป่วย	ใช้เวลา ประมาณ 30-60 นาที
9 ให้อาหาร	ใช้เวลา ประมาณ 15-30 นาที
10 วางแผนการรักษาพยาบาล	ใช้เวลา ประมาณ 15-30 นาที
11 วางแผนจำหน่าย	ใช้เวลา ประมาณ 30 นาที
12 ดูแลรักษาพยาบาล	ใช้เวลา ประมาณ 3-12 ชั่วโมง
13 จำหน่าย	ใช้เวลา ประมาณ 60-90 นาที



ขั้นตอนการรับบริการ
งานการแพทย์แผนไทย โรงพยาบาลเนินสง่า



บริการแพทย์แผนไทย

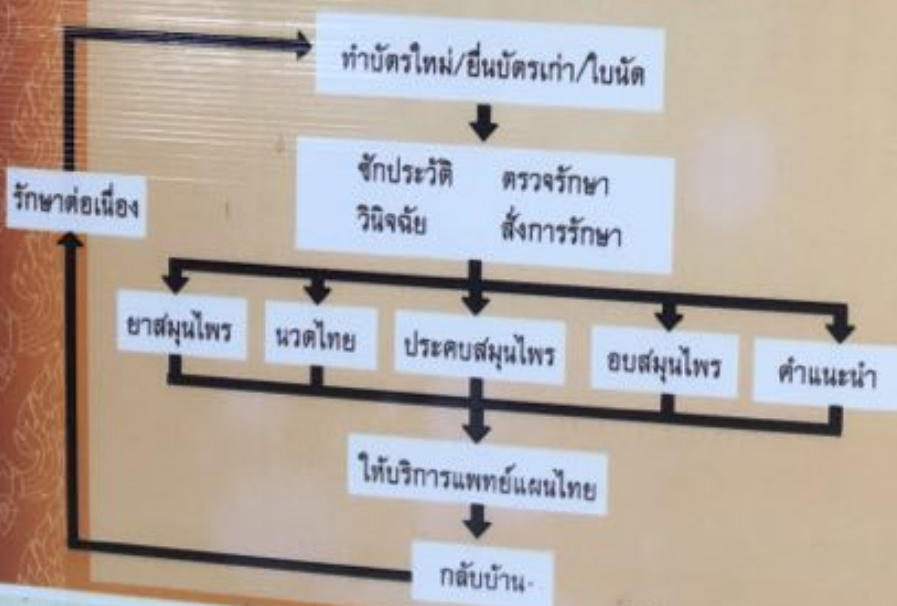
งานแพทย์แผนไทย โรงพยาบาลเนินสง่า

เปิดบริการ วันจันทร์ - วันศุกร์ เวลา 08.30 น. - 16.30 น.

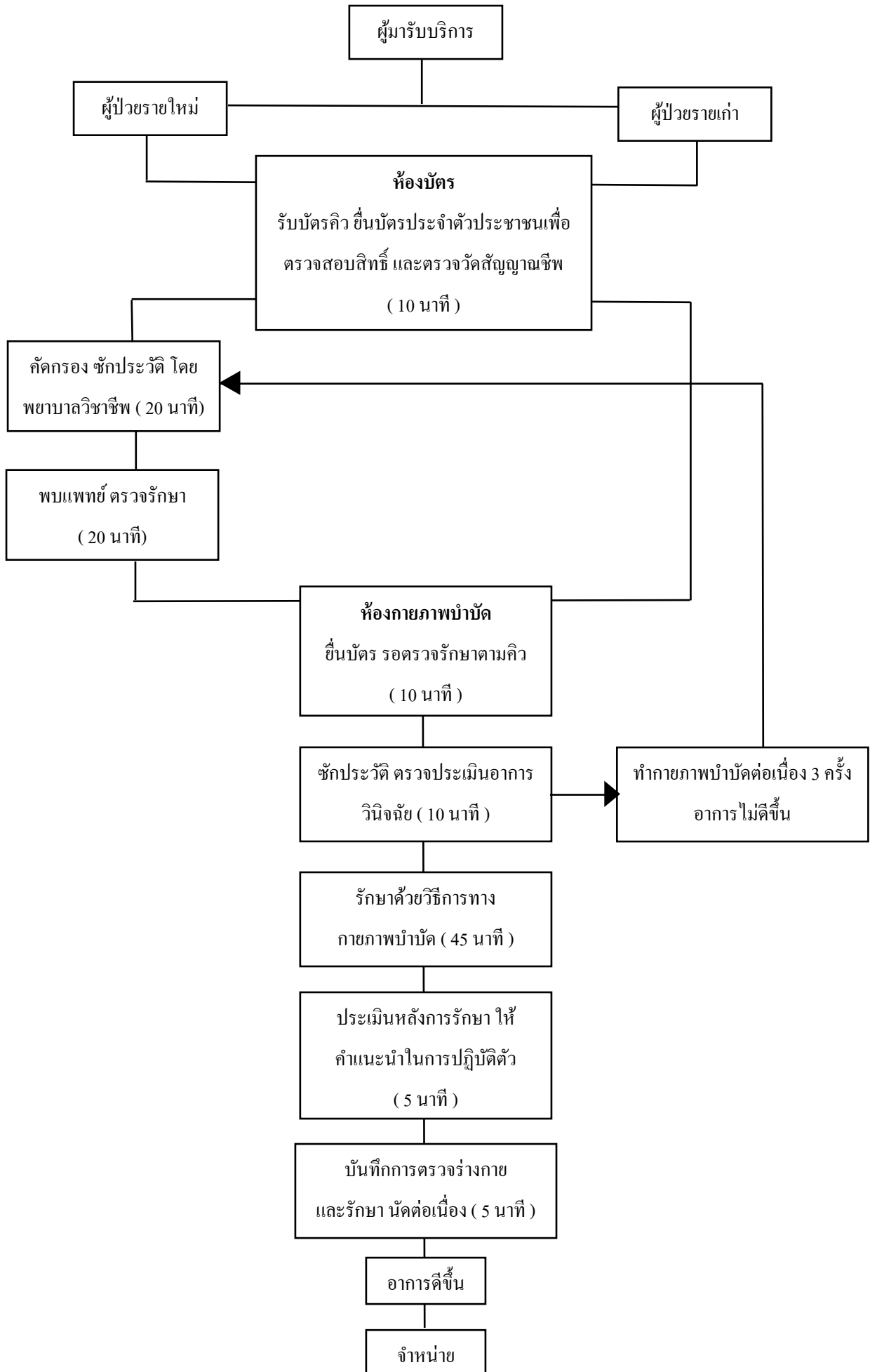
การให้บริการ

- ◆ ตรวจรักษาโรคทั่วไป ด้วยกรรมวิธีการแพทย์แผนไทย
- ◆ จ่ายยาสมุนไพร ยาตำรับ เพื่อการบำบัดรักษาโรค
- ◆ นวดเพื่อการบำบัดรักษาโรค
- ◆ ประคบและอบสมุนไพรเพื่อการบำบัดรักษาโรค
- ◆ ทับหม้อเกลือ
- ◆ นวด ประคบและอบสมุนไพรเพื่อส่งเสริมสุขภาพ
- ◆ ให้คำปรึกษาการดูแลสุขภาพ ด้วยศาสตร์การแพทย์แผนไทย

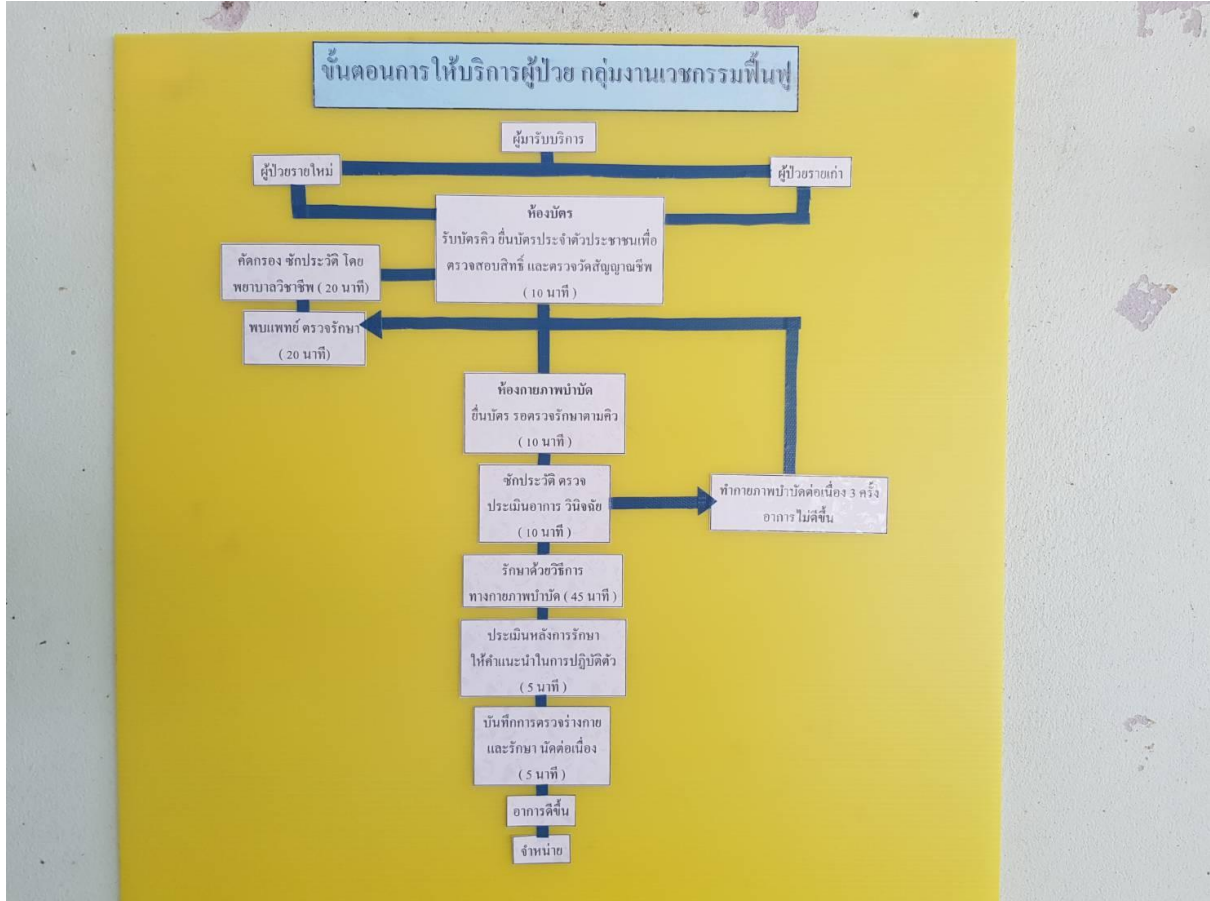
แผนภูมิขั้นตอนการรับบริการแพทย์แผนไทย



ขั้นตอนการให้บริการผู้ป่วย กลุ่มงานเวชกรรมฟื้นฟู



รูปภาพแสดง
ขั้นตอนการให้บริการผู้ป่วย
กลุ่มงานเวชกรรมฟื้นฟู



ขั้นตอนการให้บริการวางแผนครอบครัว

โรงพยาบาลเนินสง่า

(กลุ่มงานการบริการด้านปฐมภูมิและองค์รวม)

ลำดับ	ขั้นตอน	ผู้ให้บริการ	ระยะเวลา การรอคอย
1.	รับบัตรคิว ชั่งน้ำหนัก วัดสัญญาณชีพ	จนท.ประจำตึก/ เจ้าหน้าที่	10 นาที
2.	ซักประวัติ ให้ความรู้ ลงข้อมูลและนัด หมายครั้งต่อไป	จพ.สาธารณสุข	5-7 นาที
3.	ฉีดยาคุม รับยาคุม ตรวจภายใน /ให้ความรู้	พยาบาลวิชาชีพ	5-7 นาที

หมายเหตุ : กรุณานำบัตรประชาชนหรือสำเนาทะเบียนบ้าน มาติดต่อด้วยทุกครั้งในวันทำการ

คลินิกเปิดให้บริการทุก วันพฤหัสบดี ตั้งแต่เวลา 08.30 - 16.00 น.

ขั้นตอนการให้บริการวางแผนครอบครัว

โรงพยาบาลเนินสง่า

(กลุ่มงานการบริการด้านปฐมภูมิและองค์รวม)

ลำดับ	ขั้นตอน	ผู้ให้บริการ	ระยะเวลาการรอคอย
1.	รับบัตรคิว ซึ่งนำหนัก วัคซีนซิฟิลิส	จนท.ประจำตึก/ เจ้าหน้าที่	10 นาที
2.	ซักประวัติ ให้ความรู้ ลงข้อมูลและนัด หมายครั้งต่อไป	จพ.สาธารณสุข	5-7 นาที
3.	ฉีดยาคุม รับประทานยาคุม ตรวจภายใน /ให้ความรู้	พยาบาลวิชาชีพ	5-7 นาที

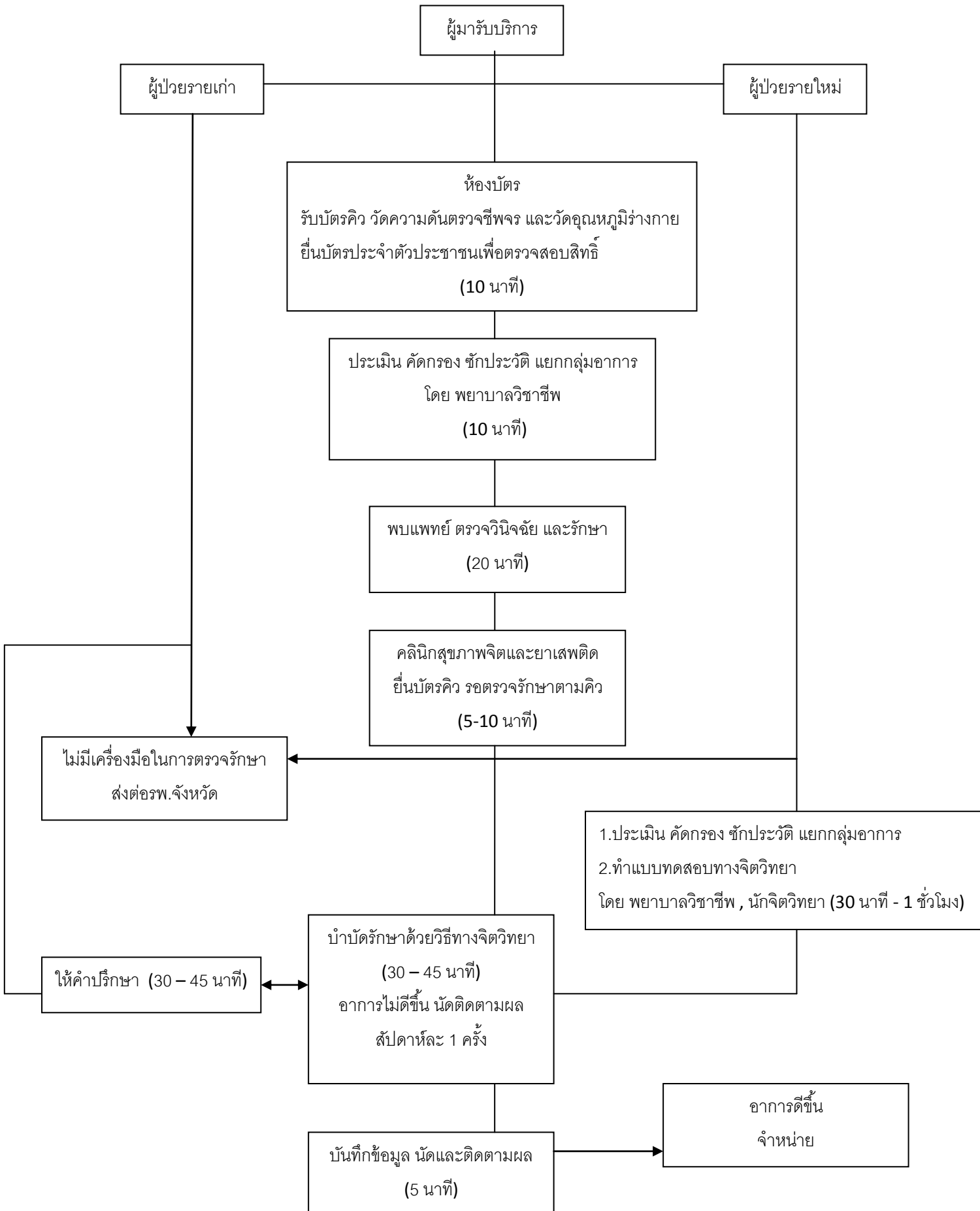
หมายเหตุ : กรุณานำบัตรประชาชนหรือสำเนาทะเบียนบ้าน มาติดต่อด้วยทุกครั้งในวันทำการ

คลินิกเปิดให้บริการทุก วันพฤหัสบดี ตั้งแต่เวลา 08.30 - 16.00 น.

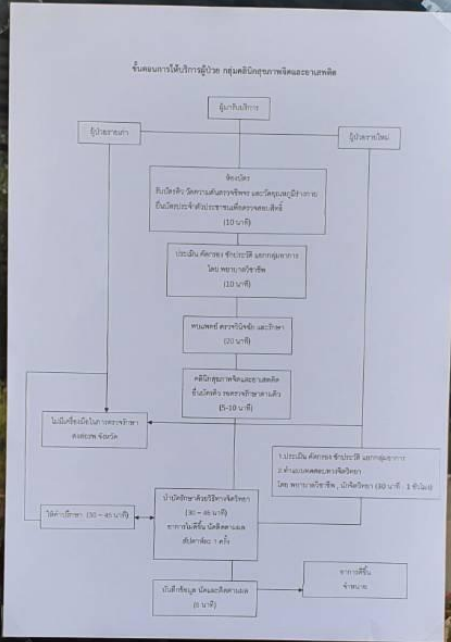
ตารางการปฏิบัติงาน คลินิกพิเศษให้บริการ

คลินิกที่ให้บริการ	วันปฏิบัติงาน	เวลาปฏิบัติงาน
➤ ให้คำปรึกษา	ทุกวันเวลาราชการ	8.30 - 16.30 น.
➤ คลินิกเลิกสุรา	จันทร์	8.30 - 16.30 น.
➤ คลินิกอดบุหรี่	อังคาร	8.30 - 16.30 น.
➤ คลินิกยาเสพติด	พุธ-พฤหัสบดี	8.30 - 16.30 น. ออกเยี่ยมบ้าน (13.30 - 16.30)
➤ คลินิกสุขภาพจิต และจิตเวช	พฤหัสบดีที่ 3 ของเดือน	8.30 - 16.30 น.
➤ คลินิกเด็กและวัยรุ่น	ศุกร์	8.30 - 16.30 น.

ขั้นตอนการให้บริการผู้ป่วย กลุ่มคลินิกสุขภาพจิตและยาเสพติด



ห้องให้คำปรึกษา



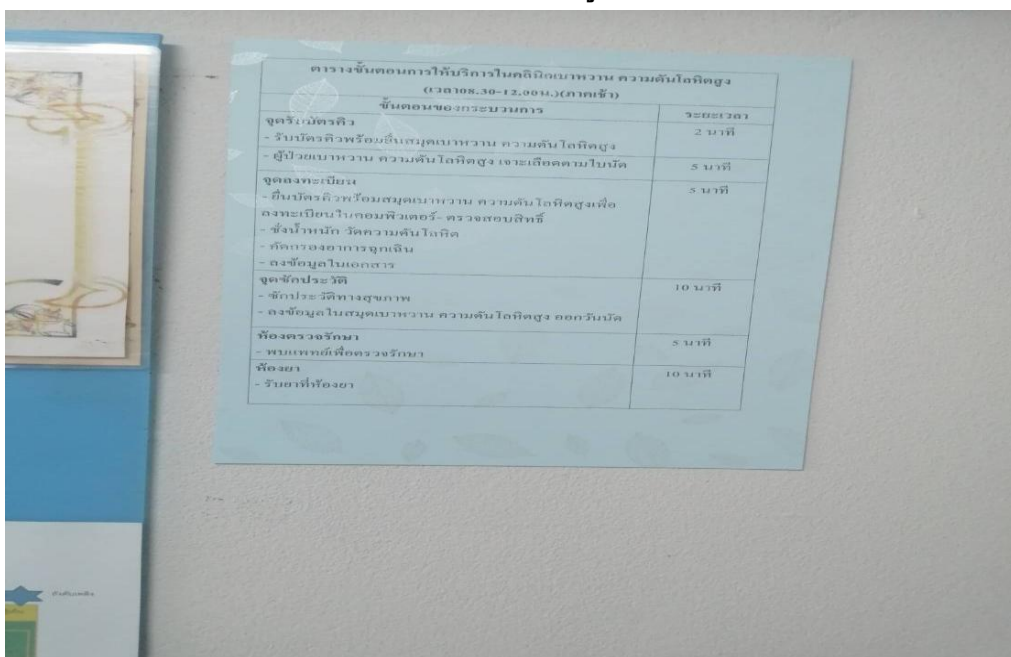
ตารางการปฏิบัติงาน คลินิกพิเศษให้บริการ

คลินิกพิเศษให้บริการ	วันปฏิบัติงาน	เวลาปฏิบัติงาน
> ให้คำปรึกษา	ทุกวันเวลาราชการ	8.30 - 16.30 น.
> คลินิกนักชุนา	จันทร์	8.30 - 16.30 น.
> คลินิกออทิสติก	อังคาร	8.30 - 16.30 น.
> คลินิกสุขภาพจิต	พุธ-พฤหัสบดี	8.30 - 16.30 น. ตอนเย็น (13.30 - 16.30)
> คลินิกสุขภาพจิตและจิตเวช	พฤหัสบดีที่ 3 ของเดือน	8.30 - 16.30 น.
> คลินิกเดินและวิ่ง	ศุกร์	8.30 - 16.30 น.

**ตารางขั้นตอนการให้บริการ
ในคลินิกเบาหวาน ความดันโลหิตสูง
(เวลา 08.30-12.00 น.) (ภาคเช้า)**

ขั้นตอนของกระบวนการ	ระยะเวลา
จุดรับบัตรคิว - รับบัตรคิวพร้อมยื่นสมุดเบาหวาน ความดันโลหิตสูง	2 นาที
- ผู้ป่วยเบาหวาน ความดันโลหิตสูง เจาะเลือดตามใบนัด	5 นาที
จุดลงทะเบียน - ยื่นบัตรคิวพร้อมสมุดเบาหวาน ความดันโลหิตสูงเพื่อลงทะเบียนในคอมพิวเตอร์- ตรวจสอบสิทธิ์ - ชั่งน้ำหนัก วัดความดันโลหิต - คัดกรองอาการฉุกเฉิน - ลงข้อมูลในเอกสาร	5 นาที
จุดซักประวัติ - ซักประวัติทางสุขภาพ - ลงข้อมูลในสมุดเบาหวาน ความดันโลหิตสูง ออกวันนัด	10 นาที
ห้องตรวจรักษา - พบแพทย์เพื่อตรวจรักษา	5 นาที
ห้องยา - รับยาที่ห้องยา	10 นาที

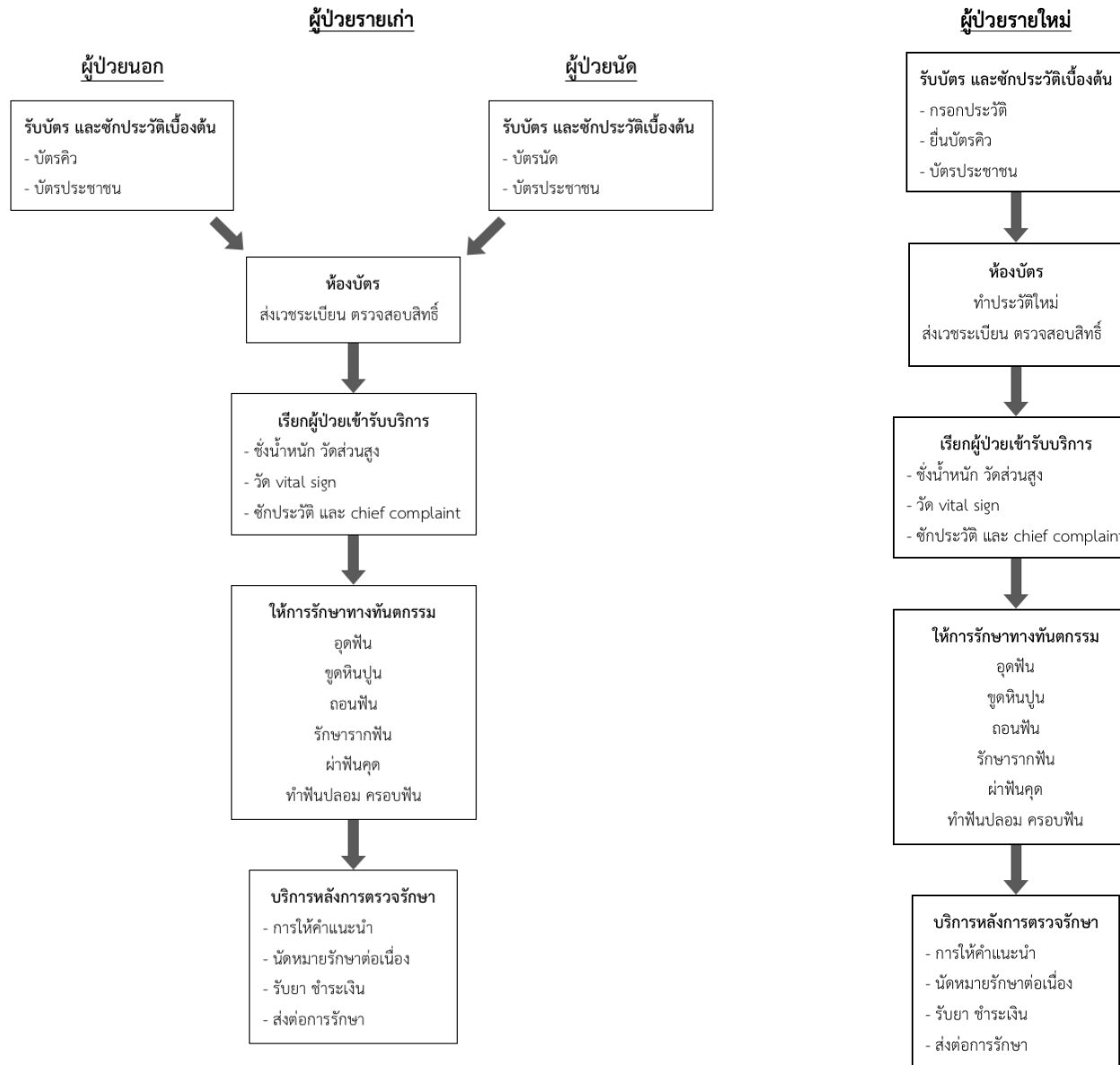
รูปภาพแสดงขั้นตอนการให้บริการในคลินิกเบาหวาน ความดันโลหิตสูง



กระบวนการทำงาน (flow chart)

ฝ่ายทันตกรรม

โรงพยาบาลเนินสง่า



ขั้นตอนการให้บริการผู้ป่วย กลุ่มงานทันตกรรม

ผู้มารับบริการ

- ☑ ผู้ป่วยรายเก่า
 - ผู้ป่วยนอก → ยื่นบัตรประชาชน ตามคิวทำฟัน
 - ผู้ป่วยนัด → ยื่นบัตรนัด พร้อมบัตรประชาชน
- ☑ ผู้ป่วยรายใหม่ → ยื่นบัตรประชาชน พร้อมกรอกประวัติใหม่

ห้องบัตร
รับบัตรประชาชนพร้อมบัตรคิว
เพื่อตรวจสอบสิทธิ์ (10 นาที)

ห้องทันตกรรม

1. วัดสัญญาณชีพ คัดกรอง
และซักประวัติ
(10 นาที)

2. เอ็กซเรย์ (x-ray)
(20 นาที)

3. ตรวจรักษา (ทันตกรรมทั่วไป)
- อุดฟัน
- ขูดหินปูน
- ถอนฟัน
(30 นาที)

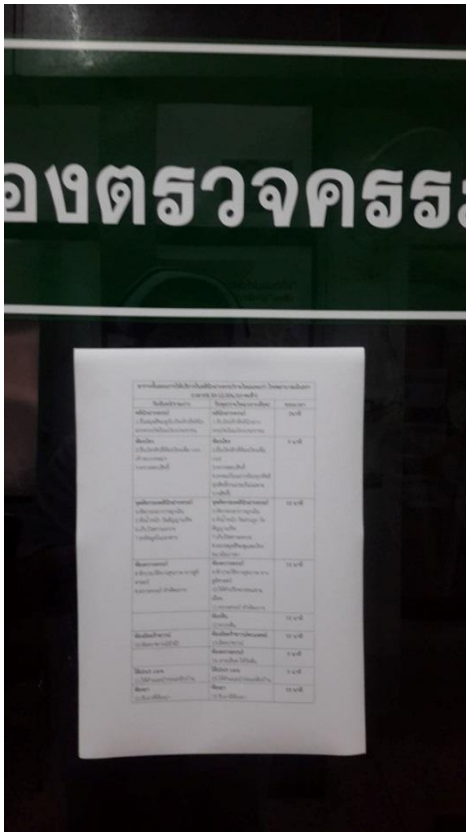
4. ตรวจรักษา (ทันตกรรมเฉพาะทาง)
- ทำฟันปลอม
- รักษารากฟัน
- ผ่าฟันคุด
(60 นาที)

5. บริการหลังการตรวจรักษา
- การให้คำแนะนำ
- นัดหมายทำฟัน
- รับประทานยา
- ส่งต่อเพื่อรักษา
(5 นาที)

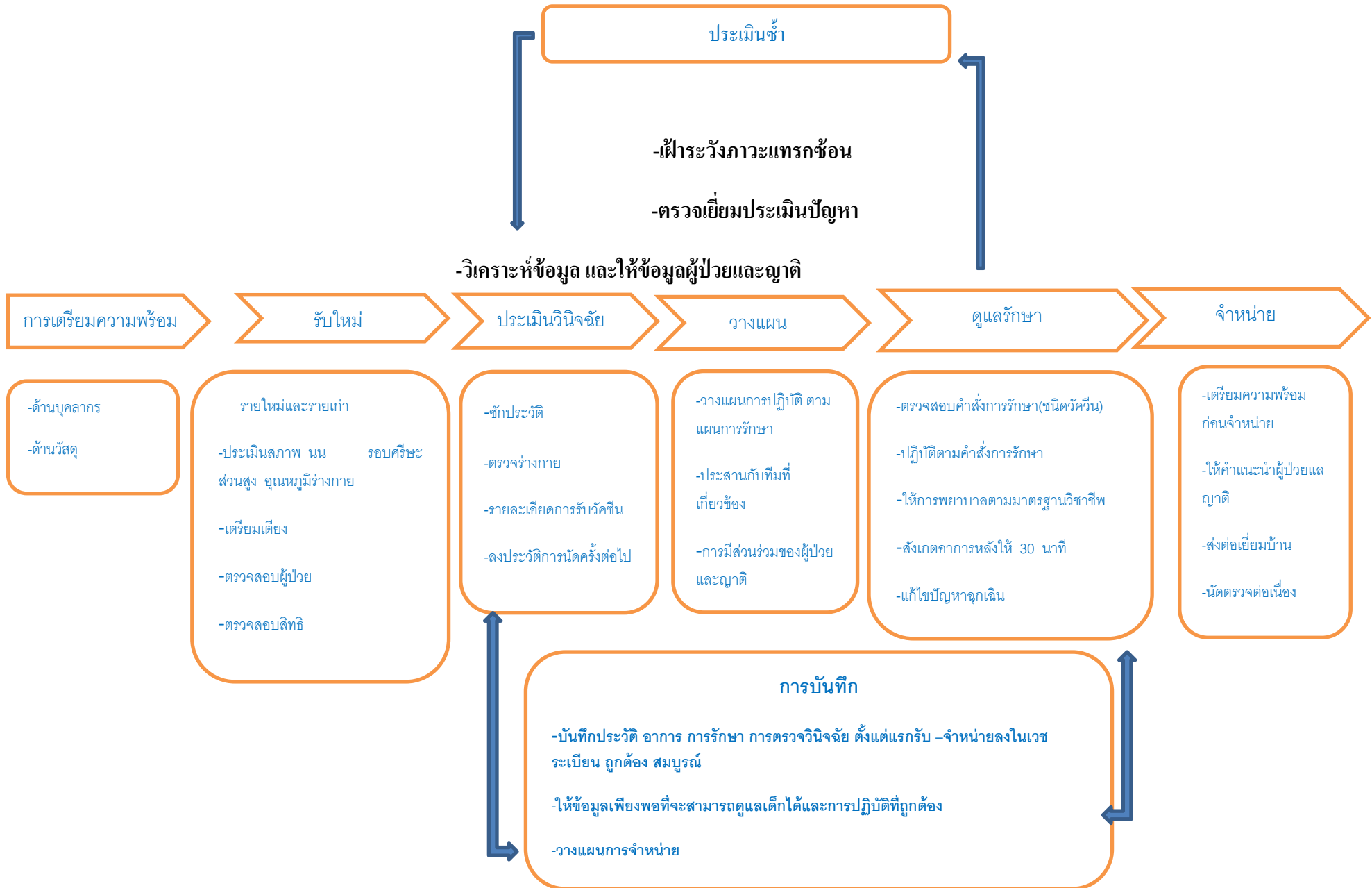
จำหน่ายผู้ป่วย

<p style="text-align: center;">ตารางขั้นตอนการให้บริการในคลินิกฝากครรภ์รายใหม่และเก่า โรงพยาบาลเนินสง่า เวลา 08.30-12.00 น.</p>		
วันจันทร์(รายเก่า)	วันพุธ(รายใหม่/เจาะเลือด)	ระยะเวลา
คลินิกฝากครรภ์ 1. ยื่นสมุดสีชมพูฉบับบัตรคิวที่คลินิกฝากครรภ์พร้อมบัตรประชาชน	คลินิกฝากครรภ์ 1. ฉบับบัตรคิวที่คลินิกฝากครรภ์พร้อมบัตรประชาชน	2 นาที
ห้องบัตร 2. ยื่นบัตรคิวที่ห้องบัตรเพื่อ visit เข้าระบบคอมพิวเตอร์ 3. ตรวจสอบสิทธิ์	ห้องบัตร 2. ยื่นบัตรคิวที่ห้องบัตรเพื่อ visit 3. ตรวจสอบสิทธิ์ 4. ลงทะเบียนฝากท้องทุกที่ฟรีทุกสิทธิ์งานประกัน(เฉพาะบางสิทธิ์)	5 นาที
จุดคัดกรองคลินิกฝากครรภ์ 4. คัดกรองอาการฉุกเฉิน 5. ชั่งน้ำหนัก วัดสัญญาณชีพ 6. เก็บปัสสาวะตรวจ 7. ลงข้อมูลในเอกสาร	จุดคัดกรองคลินิกฝากครรภ์ 5. คัดกรองอาการฉุกเฉิน 6. ชั่งน้ำหนัก วัดส่วนสูง วัดสัญญาณชีพ 7. เก็บปัสสาวะตรวจ 8. ออกสมุดสีชมพูและบัตรอนามัยมารดา	10 นาที
ห้องตรวจครรภ์ 8. ชักประวัติทางสุขภาพ ทางสูติศาสตร์ 9. ตรวจครรภ์ ทำหัตถการ	ห้องตรวจครรภ์ 9. ชักประวัติทางสุขภาพ ทางสูติศาสตร์ 10. ให้คำปรึกษา ก่อนเจาะเลือด. 11. ตรวจครรภ์ ทำหัตถการ	15 นาที
	ห้องฟัน 12. ตรวจฟัน	10 นาที
ห้องอัลตราซาวด์ 10. อัลตราซาวด์(ถ้ามี)	ห้องอัลตราซาวด์พบแพทย์ 13. อัลตราซาวด์	10 นาที
	ห้องตรวจครรภ์ 14. เจาะเลือด ให้วัคซีน	5 นาที
โต๊ะExit care 11. ให้คำแนะนำก่อนกลับบ้าน	โต๊ะExit care 15. ให้คำแนะนำก่อนกลับบ้าน	5 นาที
ห้องยา 12. รับยาที่ห้องยา	ห้องยา 15. รับยาที่ห้องยา	10 นาที

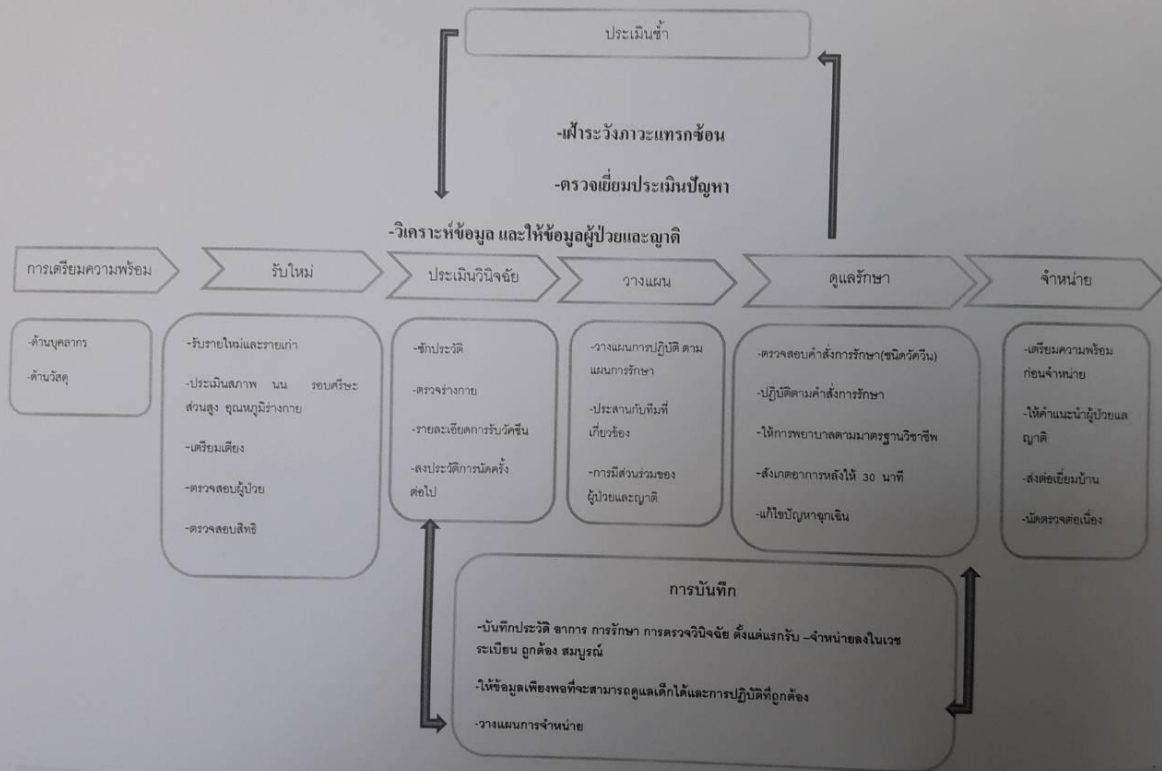
รูปภาพแสดง
 ตารางขั้นตอนการให้บริการในคลินิกฝากครรภ์รายใหม่และเก่า
 โรงพยาบาลเนินสง่า
 เวลา 08.30 - 12.00 น.



แผนผังกระบวนการ การบริการงานปฐมภูมิและองค์รวม(งานสร้างเสริมภูมิคุ้มกันโรค)



แผนผังกระบวนการ การบริการงานปฐมภูมิและองค์รวม(งานสร้างเสริมภูมิคุ้มกันโรค)



ห้องตรวจอุบัติเหตุและฉุกเฉินโรงพยาบาลเนินสง่า ยินดีต้อนรับและให้บริการผู้ป่วยและญาติทุกท่าน

ทางหน่วยงานขอเรียนให้ท่านทราบว่าผู้ป่วยที่มาใช้บริการที่ห้องอุบัติเหตุและฉุกเฉินจะได้รับการประเมินสภาพและคัดกรองจากพยาบาลก่อนได้รับการตรวจรักษาจากแพทย์ ซึ่งผู้ป่วยจะถูกแบ่งตามลักษณะอาการเป็น 5 ระดับ ดังนี้

ลำดับ	อาการ	ความเร่งด่วนในการพบแพทย์เพื่อดูแลรักษา
1. สีแดง	ผู้ป่วยวิกฤต คือผู้ป่วยที่มีการเจ็บป่วยหรือบาดเจ็บที่รุนแรงมากเสี่ยงต่อการเสียชีวิต เช่น ไม่รู้สึกตัว หายใจหยุด หายใจหืดหอบ หายใจลึก/หอบเหนื่อย ขณะกำลังชัก ภาวะช็อก บาดเจ็บศีรษะและกระดูกคอรุนแรง	4 นาที
2. สีชมพู	ผู้ป่วยฉุกเฉินเร่งด่วน คือผู้ป่วยที่มีการเจ็บป่วยหรือบาดเจ็บที่รุนแรงมีอาการเลวลงอย่างรวดเร็วอาจเสี่ยงต่อการเสียชีวิต เช่น ซึมเรียกไม่รู้สีกตัว หายใจลำบากมาก เจ็บแน่นหน้าอกร่วมกับช็อคเหงื่อแตกตัวเย็น ได้รับสารพิษเกินขนาด เจ็บครรภ์จริงใกล้คลอด ปวดท้องน้อยเฉียบพลันและเลือดออกทางช่องคลอดในหญิงตั้งครรภ์ มีอาการทางจิตคลุ้มคลั่งทำร้ายตนเองหรือผู้อื่น บาดเจ็บศีรษะรุนแรง บาดเจ็บรุนแรงมีการหักของกระดูกใหญ่	10 นาที
3. สีเหลือง	ผู้ป่วยฉุกเฉิน คือผู้ป่วยที่มีการเจ็บป่วยหรือบาดเจ็บระดับปานกลางที่อาจเสี่ยงต่อชีวิตและความพิการ เช่น หายใจลำบากเล็กน้อย เจ็บอกหลังการออกกำลังกาย บาดเจ็บศีรษะรู้สึกตัวแต่มีประวัติสลบ ผู้ป่วยหลังชักที่รู้สึกตัวดี อาเจียน/ถ่ายเหลวจำนวนมากติดต่อกันร่วมกับมีภาวะขาดน้ำ การหักมีดรูปของกระดูกแขนขาแบบไม่มีแผลเปิด บาดแผลฉีกขาด	30 นาที
4. สีเขียว	ผู้ป่วยไม่ฉุกเฉิน คือผู้ป่วยที่มีการเจ็บป่วยหรือบาดเจ็บเล็กน้อย เช่น กลืนลำบากสำคัญถึงแปลกปลอมแต่มีการหายใจปกติ บาดเจ็บศีรษะรู้สึกตัวดีไม่มีประวัติสลบ ถูกแมลง/สัตว์กัด บาดแผลฉีกขาดไม่รุนแรง บาดเจ็บทรวงอกแต่การหายใจปกติ สิ่งแปลกปลอมเข้าตาแต่การมองเห็นปกติ อุบัติเหตุภายใน 24 ชั่วโมง	60 นาที
5. สีขาว	ผู้ป่วยตรวจโรคทั่วไปหรือรับบริการอื่น ๆ เช่น การเจ็บป่วยทั่วไปที่มีอาการเล็กน้อย/อาการคงที่ การเจ็บป่วยเรื้อรังมาตรวจตามนัด แผลฉีกขาดที่ไม่จำเป็นต้องเย็บ รอยถลอก ฟกช้ำ ผู้ป่วยนัดทำแผล ฉีดวัคซีน อุบัติเหตุมากกว่า 24 ชั่วโมง	120 นาที

ขณะที่แพทย์กำลังทำการรักษาผู้ป่วยที่มีอาการหนัก งานบริการอื่นอาจล่าช้า หากท่านมีข้อสงสัย กรุณาสอบถามพยาบาลได้ทันที

ขอความร่วมมือ

1. โปรดงดการซิกประวัติใครๆ ให้ประวัติการเจ็บป่วยอย่างละเอียดกับพยาบาล
2. ญาติหรือเพื่อนจะเข้ามาในห้องพร้อมผู้ป่วยได้เพียง 1 ท่าน
3. ท่านมีประวัติแพ้ยาอะไร กรุณาแจ้งแพทย์ที่ห้องพยาบาลทันที
4. ท่านที่ต้องการใบรับรองแพทย์ กรุณาแจ้งให้แพทย์ทราบขณะได้รับการตรวจ

บาดเจ็บ-เจ็บป่วยฉุกเฉิน
โทรแจ้ง 1669(ฟรี) หรือ 044-846314
ขอบคุณทุกท่านที่ให้ความไว้วางใจ